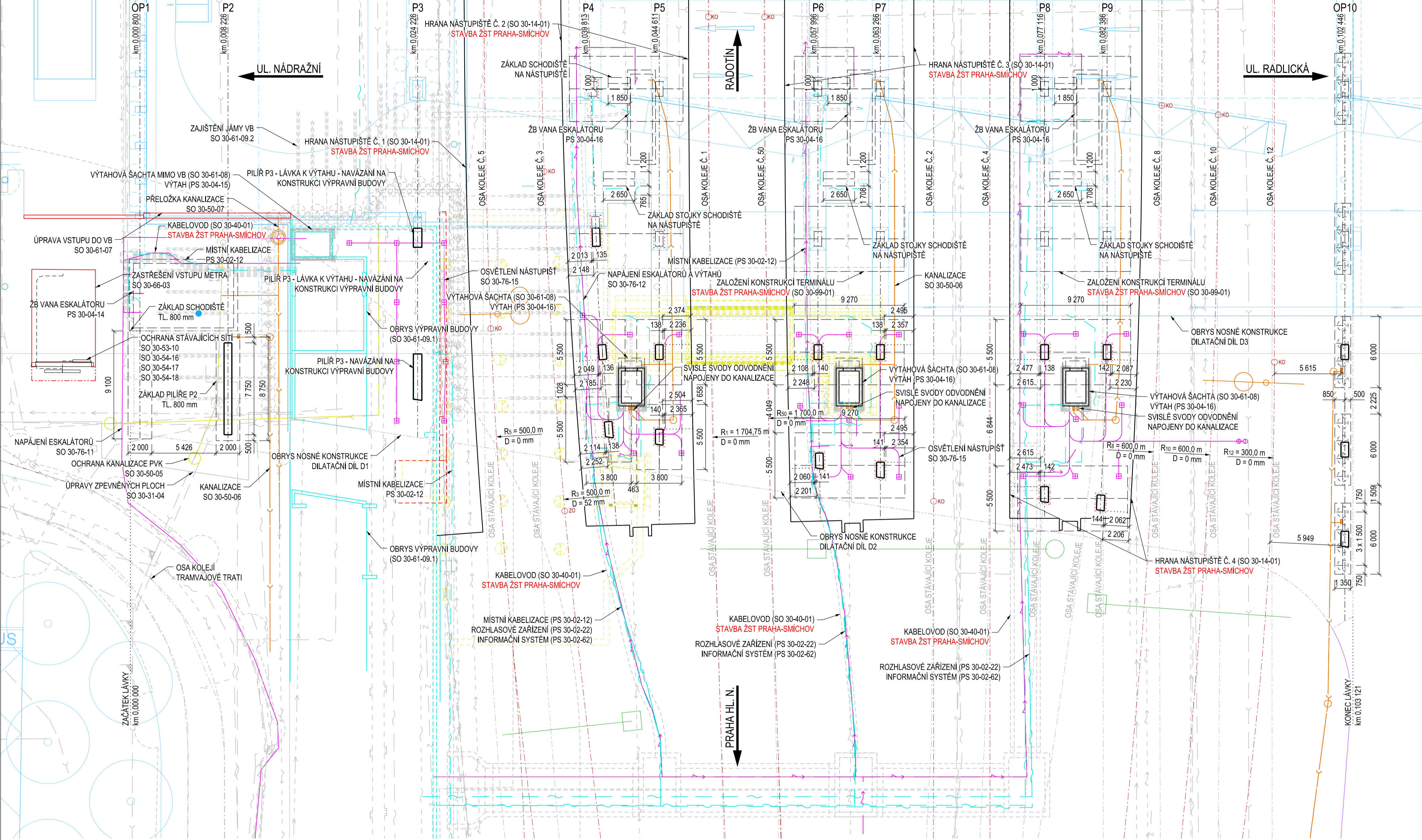


PŮDORYS V ÚROVNI NÁSTUPÍŠŤ, 1:200



POZNÁMKY:

- PŮDORYS VYKRESLUJE NOVÝ STAV KONSTRUKCE A POPIS STÁVAJÍCÍCH A NOVÝCH SÍTÍ VČETNĚ SOUVISEJÍCÍCH STAVEBNÍCH OBJEKTŮ A PROVOZNÍCH SOUBORŮ
- ODVODNĚNÍ LÁVKY VÍZ PR. Č. 24.0.3

LEGENDA:

- ROZSAH PÍLÍŘE VE VÝŠCE 2,5 m NAD ÚROVNÍ NÁSTUPÍŠTĚ
- KONSTRUKCE NAVAŽUJÍCÍ STAVBY TERMINÁL SMÍCHOVSKÉ NÁDRAŽÍ
- KONSTRUKCE NAVAŽUJÍCÍ STAVBY OLHR

SOUVISEJÍCÍ SO A PS:

- NÍŽE JE UVEDEN SEZNAM SOUVISEJÍCÍCH SO A PS, KTERÁ NEJSOU S OHLEDEM NA JEJICH ŘEŠENÍ VYKRESLENA V PŮDORYSE

- | | |
|-------------|--------------------------------------------------------------------------------------------|
| PS 30-02-02 | LÁVKA V ŽST PRAHA-SMÍCHOV, DDTS ŽDC |
| PS 30-02-47 | LÁVKA V ŽST PRAHA-SMÍCHOV, EPS |
| PS 30-02-48 | LÁVKA V ŽST PRAHA-SMÍCHOV, PZTS |
| PS 30-02-62 | LÁVKA V ŽST PRAHA-SMÍCHOV, ÚPRAVA A DOPLNĚNÍ INFORMAČNÍHO SYSTÉMU SŽ |
| PS 30-02-72 | LÁVKA V ŽST PRAHA-SMÍCHOV, SDĚLOVACÍ ZAŘÍZENÍ |
| PS 30-02-82 | LÁVKA V ŽST PRAHA-SMÍCHOV, ÚPRAVA A DOPLNĚNÍ PŘENOSOVÉHO SYSTÉMU |
| PS 30-02-96 | LÁVKA V ŽST PRAHA-SMÍCHOV, ÚPRAVA GSM-R |
| PS 30-02-97 | LÁVKA V ŽST PRAHA-SMÍCHOV, ÚPRAVA MRS |
| SO 30-53-08 | LÁVKA V ŽST PRAHA-SMÍCHOV, PŘELOŽKY KABELŮ CETIN |
| SO 30-51-04 | LÁVKA V ŽST PRAHA-SMÍCHOV, ÚPRAVA VODOVODU SŽ |
| SO 30-65-02 | LÁVKA V ŽST PRAHA-SMÍCHOV, DEMOLICE ČÁSTI STÁVAJÍCÍHO OBJEKTU SEVERNÍHO KŘÍDLA VB 2. ETAPA |
| SO 30-65-03 | LÁVKA V ŽST PRAHA-SMÍCHOV, DEMOLICE PŘÍZEMNÍ ČÁSTI VSTUPNÍ HALY VB |
| SO 30-66-04 | LÁVKA V ŽST PRAHA-SMÍCHOV, DROBNÁ ARCHITEKTURA A MOBILIÁR |
| SO 30-71-05 | LÁVKA V ŽST PRAHA-SMÍCHOV, ÚPRAVA TV |
| SO 30-77-02 | LÁVKA V ŽST PRAHA-SMÍCHOV, UKOLEJNĚNÍ VODIVÝCH KONSTRUKCÍ |
| SO 30-84-02 | LÁVKA V ŽST PRAHA-SMÍCHOV, ZABEZPEČENÍ VEŘEJNÝCH ZÁJMŮ |

MATERIÁL:

PEVNOSTNÍ TRÍDY DLE ČSN EN 1992-1-1

STUPNĚ VLIVU PROSTŘEDÍ DLE TKP 18, ČSN EN 206+A2 a ČSN P 73 2404

PODROBNÁ SPECIFIKACE MATERIÁLŮ JE UVEDENA V TECHNICKÉ ZPRÁVĚ

PODKLADNÍ BETON

PILOTY

ZÁKLADY

DRÍKY PÍLÍŘŮ

NOSNÁ KONSTRUKCE

ŘÍMSY

BETONÁŘSKÁ VÝZTUŽ

C16/20 - X0

C25/30 - XA1 - CI 0,4 - Dmax 22 mm - S3

C30/37 - XF1 - CI 0,4 - Dmax 22 mm - S3

- MAX. PRŮSAK 35 mm DLE ČSN EN 12 390-8

C35/45 - XF2, XD1 - CI 0,4 - Dmax 22 mm - S3

- MAX. PRŮSAK 20 mm DLE ČSN EN 12 390-8

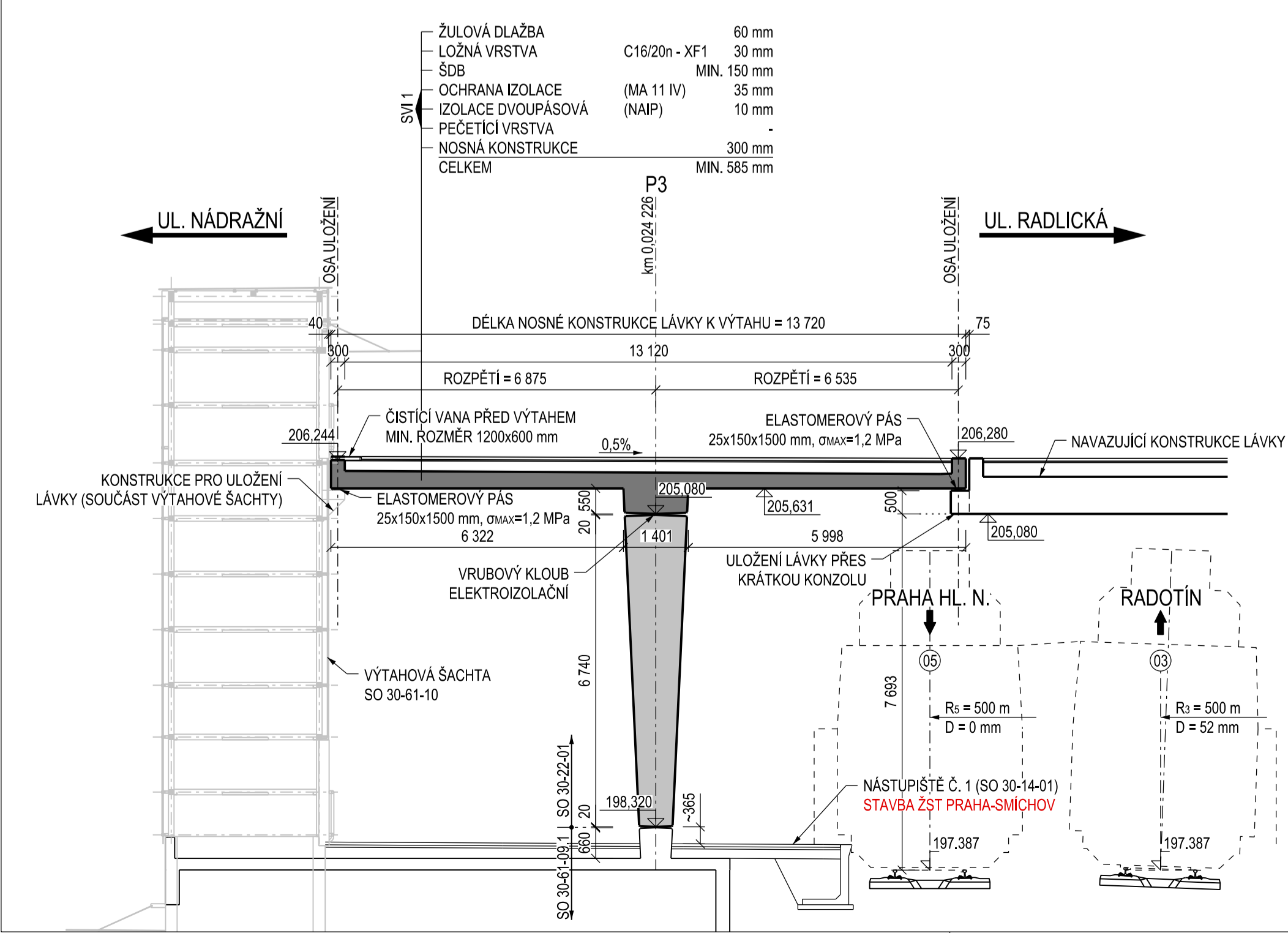
C35/45 - XF2, XD1 - CI 0,4 - Dmax 22 mm - S3

- MAX. PRŮSAK 20 mm DLE ČSN EN 12 390-8

C30/37 - XF2, XD1 - CI 0,4 - Dmax 22 mm - S3

B500B

PODÉLNÝ ŘEZ LÁVKOU K VÝTAHU, 1:100





Orientační schéma:

Razítko oprávněné osoby:

Revize:		Datum:		Popis:		Podpis:		Datum:	
P01		03.10.2021		Dokumentace PDPS k připomínkám				Ing. Jiří Elbel	

Stavebník / Investor:		Správa železnic, státní organizace			
Adresa:		Dlažďená 1003/7, 110 00 Praha 1			
Zastupce investora:		Stavební správa západ			
Adresa:		Sokolovská 1955/278, 190 00 Praha 9			

Zhotovitel díla:		SUDOP PRAHA a.s.			
Adresa:		Olšanská 1a, 130 00 Praha 3			
Kontakt:		T: +420 605 229 020 E: praha@sudop.cz			
Zhotovitel částí / objektu:		SUDOP PRAHA a.s.			
Adresa:		Olšanská 1a, 130 00 Praha 3			
Kontakt:		T: +420 605 229 020 E: praha@sudop.cz			
Hlavní projektant (HIP):		Ing. Tomáš Martinek		Specialista:	
				Ing. Jakub Göringer, Ph.D.	

Název stavby / akce:		VÝSTAVBA LÁVKY V ŽST. PRAHA - SMÍCHOV				Označení (S-kód):		S631700316	
Označení:		20-303.209				Zakázka:		20-303.209	
Název části:		Mosty, propustky a zdi				Označení části:		D.2.1.04	
Název objektu:		Lávka pro pěší				Číslo objektu / komplexu:		SO 30-22-01.1	
Název přílohy:		Nový stav - Přehledný výkres - část 2				Číslo přílohy:		2 . 012	
Název dílčí části přílohy:		####				Stupeň dokumentace:		PDPS	
Odpovědný projektant:		Zpracovatel přílohy:		Měřítko: 1:200		Stupeň dokumentace:		PDPS	
Ing. Jakub Göringer, Ph.D.		Ing. Jakub Göringer, Ph.D.		Formality: 8xA4		Smluvní datum zpracování:		12/2021	
Katastrální území:		TUDU:		viz textová část					
Praha		Smíchov							
S-Adz:		Stupeň dokumentace:		Číslo:		Objekt:		Příloha:	
S-Adz		P D P D S		D 2 1 0 4		S O 3 0 2 2 0 1		P 0 1	